

## Formation pratique et individualisée en maraîchage biologique : 2 mois pour concrétiser votre projet d'installation

40 jours - 280 heures

ADALIA FORMATION en partenariat avec l'Earl BIOJARDIN



PROCHAINES DATES

*PRINTEMPS*

15 AVRIL - 19 JUIN

*AUTOMNE*

1 SEPTEMBRE - 30  
OCTOBRE

Au cœur des Hautes-Alpes, une formation pratique et individualisée pour concrétiser votre projet d'installation

ADALIA FORMATION  
Maraîchage biologique et Agroécologie  
Le Liou, RN54 - 05200 Baratier  
[www.adalia-agroecologie.com](http://www.adalia-agroecologie.com)



## Objectifs pédagogiques

A l'issue de la formation, la/le stagiaire sera plus à même de concrétiser son projet professionnel agricole.

Vous serez plus autonome, de la planification des cultures jusqu'à leur commercialisation, le tout dans une démarche cohérente entre éthique, pratique et équilibre économique.

- 1. Identifier et utiliser les pratiques et les techniques du maraîchage (module 1) :** plans de cultures et rotations, amendements (fertilisation), itinéraires de travail du sol, gestion du climat (irrigation et forçage), itinéraires techniques (l'ensemble des opérations du semis à la récolte), gestion des interactions (maladies et ravageurs, adventices), station de lavage, conditionnement et stockage et techniques complémentaires (agroforesterie, permaculture, biodynamie)
- 2. Acquérir des gestes pratiques et efficaces (module 2) :** par la mise en œuvre répétée et encadrée de l'outillage nécessaire au maraîchage y compris : utilisation du tracteurs, semoirs, outils de culture, systèmes d'irrigations et de forçage, conditionnement.
- 3. Concevoir la gestion de l'entreprise agricole (module 3) :** organisation, commercialisation, communication, stratégie, développement et recherche, forme et statut juridique
- 4. Affiner son projet et approfondir les thématiques identifiées :** en fonction de ses objectifs, de son contexte pédoclimatique et de son environnement social et économique.



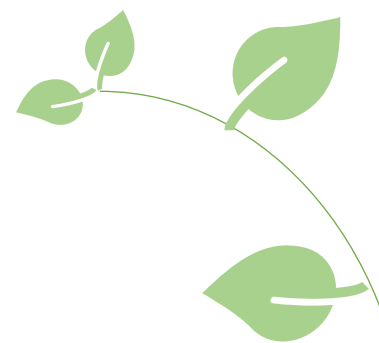


## *Public et prérequis*

Cette formation s'adresse aux adultes porteurs d'un projet d'installation en maraîchage, cultures légumières biologiques et/ ou bio- dynamiques. En priorité, les adultes diplômés :

- BPREA
- BTSA
- **INGENIEURS AGRICOLES ET AGRONOMES**  
et/ou expérience professionnelle (ouvriers agricoles etc)

Elle pourra également concerner des personnes très motivées pour développer et perfectionner leurs connaissances en maraîchage, cultures légumières biologiques et ou bio-dynamique en circuit court et de proximité.





## Nos engagements

### *Un apprentissage en situation réelle*

Tout au long de votre formation, ADALIA s'attache à vous mettre en situation réelle au sein d'une entreprise agricole en activité. Ainsi vous développerez vos compétences techniques sur le matériel et l'outillage au fur et à mesure que vous avancez dans votre apprentissage des itinéraires techniques et ce selon la progression naturelle de la saison et des étapes de production.

### *Un parcours individualisé*

Encadrée par une agricultrice diplômée et expérimentée et un conseiller formateur en agroécologie, cette formation permet un perfectionnement pratique, des apports théoriques et la maturation, l'écriture et le chiffrage du projet d'installation de la personne concernée à travers un suivi individualisé.

La répartition du temps de formation fait l'objet d'une **individualisation** sur la base d'un **diagnostic initial** (fiche de renseignement et entretien). Ce diagnostic est réalisé en amont de la formation et permet de répondre aux besoins spécifiques de perfectionnement identifiés par le stagiaire et l'équipe pédagogique. Le premier jour de la formation cette individualisation est formalisée par un **contrat d'objectif** (voir modalités pédagogiques p.8).

La formation est individualisée à travers :

- Le tronc commun : Le tronc commun est constitué de 3 modules. La répartition du temps entre ces différents modules est individualisée en fonction des besoins et objectifs de chaque stagiaire (voir modalités pédagogiques).
- Le choix des focales : 1 focale de spécialisation et 2 focales d'approfondissement.



## Tronc commun



### MODULE 1 : Itinéraires techniques en maraîchage

- plans de cultures et rotations
- amendements (fertilisation)
- itinéraires de travail du sol
- opérations du semis, repiquage et plantation
- gestion du climat (irrigation et forçage)
- gestion des interactions (maladies et ravageurs, adventices)
- arrosage
- récolte
- conditionnement et stockage



### MODULE 2 : Utilisation du matériel et des outils spécifiques au maraîchage

Vous apprenez à utiliser les matériels et les outils nécessaires à l'exercice d'une activité en maraîchage biologique dans la perspective de développer des gestes pratiques et efficaces. Pour consulter la **liste du matériel et de l'outillage spécifique** à l'Earl BIOJARDIN, merci de vous référer au tableau p.6.



### MODULE 3 : Gestion de l'entreprise agricole

#### Gestion financière

- Comptabilité (bilans compte de résultat)
- Enregistrement des données
- Analyse financière

#### Gestion globale de l'entreprise

- Croisement des données financières, techniques, humaines pour décisions stratégiques de développement de l'entreprise
- Choix des fournisseurs, des partenaires commerciaux, partenaires institutionnels.



## Focales

A l'issue de la 3<sup>ème</sup> semaine de formation, après avoir estimé vos besoins spécifiques sur le terrain, vous choisirez 3 focales parmi :

- 1 focale de spécialisation :
  - o Agroforestrie
  - o Biodynamie
  - o Permaculture
  - o Circuits court et de proximité
- 2 focales d'approfondissement : selon les besoins du stagiaire pour perfectionner et maîtriser davantage une des thématiques des modules tronc commun (voir page précédente tronc commun)

**Important** : Les itinéraires techniques sont étudiés à travers l'exemple de l'Earl BIOJARDIN et des exemples concrets de cultures légumières spécifiques. Vous utiliserez l'ensemble du matériel et des outils de l'Earl BIOJARDIN. Selon votre choix de focale, votre apprentissage est complété par des visites chez d'autres agriculteurs de la région.

Itinéraires techniques en maraîchage bio	Utilisation du matériel et des outils à l'Earl BIOJARDIN
<i>Travail du sol et entretien des cultures</i>	Tracteur, outils quemming (type actisol), herse rotative, bineuse autoportée, buttoirs, binette, sarcloir
<i>Semis et plantation</i>	Semoir manuel Ebra, semoir attelé, motteuse manuelle, terrine chauffée
<i>Gestion du climat (irrigation, forçage)</i>	2x tunnel de 400m <sup>2</sup> , aération manuelle, pépinière 12x8, nappes chauffantes, voile de forçage, goutte à goutte, brumisation, aspersion intégrale (18x18 et 12x12), station de pompage, filtres
<i>Gestion des interactions et prévention</i>	Haies, paillage au sol, tisanes, décoctions, infusions, bain de semences, préparation biodynamiques, voile anti-insectes, biodiversité, désherbeur thermique, houe maraîchère, faux semis
<i>Fertilisation</i>	Aire de compostage, préparations biodynamiques, épandeur, fourche attelée, désherbeur thermique et manuel, engrais vert, gyrobroyeur
<i>Récolte</i>	Remorque, arracheuses de légumes (pommes de terre, poireaux, carottes)
<i>Stockage, nettoyage, conditionnement</i>	Cave, local hors-gel de stockage local de stockage ventilé, silos. Station de nettoyage ergonomique avec laveuse de légumes racines, bac de trempage, claie d'égouttage, matériels spécifiques de conditionnement
<i>Commercialisation</i>	Local de livraison partagé (AMAP), balance, véhicule de livraison, matériel de facturation

# Modalités et moyens techniques

## Les formateurs



Thérèse MEVEL, agricultrice en maraîchage biologique et biodynamique depuis 34 ans, co-gérante de l'Earl BIOJARDIN. Formatrice en maraîchage biologique, biodynamique, et permaculture.



Benoît GILLES, maraîcher pendant 10 ans en GAEC sur un domaine de 34ha mention Agriculture Biologique. Conseiller formateur en agroécologie.

## Le lieu de formation



La formation prend pour principal terrain d'application l'Earl **BIOJARDIN**, entreprise agricole labellisée AB et Demeter pour une formation en situation réelle en adéquation avec les réalités complexes de l'installation agricole. La formation est complétée par plusieurs visites auprès d'autres agriculteurs de la région.

L'Earl **BIOJARDIN** pratique depuis 30 ans la production de légumes de saisons labellisées agriculture biologique (AB) et biodynamique (Demeter) dans un contexte pédo-climatique de montagne à 750 mètres d'altitude.

Superficie : 4.5ha

2 tunnels froids de 450m<sup>2</sup>

1 pépinière (100m<sup>2</sup>)

Matériel technique : station de pompage, tracteur, outils tractés (voir liste p.6)

Production : 36 légumes de saison

Commercialisation :

- Ecoulement de la production en circuit court et de proximité, essentiellement en AMAP (Association pour le maintien de l'agriculture paysanne) depuis 2005 avec 8 producteurs. Livraison de 40 à 80 paniers hebdomadaire sur 8 à 11 mois par an.
- Livraison pour BIOCOOP, grossiste et restauration collective
- Vente directe sur le marché d'Embrun de 1986 à 2009.

Equipements à disposition des stagiaires

### Equipements à disposition des stagiaires

- Cuisine, sanitaire, salle de travail.
- Ressources pédagogiques : livres et revues sur l'agriculture biologique et la biodynamie en libre consultation à l'Earl BIOJARDIN.
- Accès WIFI

### Comment se rendre à l'Earl BIOJARDIN ?



Adresse :  
EARL BIOJARDIN  
Le Liou RN94  
05200 BARATIER

Sans voiture : accueil à la gare d'Embrun le premier jour. Il est possible de prendre le train (SNCF) jusqu'à Embrun puis de prendre depuis la gare la navette municipale jusqu'au Plan d'Eau d'Embrun qui se situe seulement à une quinzaine de minutes à pied de l'Earl BIOJARDIN. Par ailleurs, à la finalisation des inscriptions, nous mettons en relations les participants pour co-voiturage éventuel.

## Modalités et moyens pédagogiques

### *Diagnostic préalable et individualisation de la formation*

#### Avant la formation

- 1/ Le stagiaire remplit la fiche de renseignement avant le 15 Mars.
- 2/ Premier entretien individuel : par téléphone, skype ou sur site entre l'équipe pédagogique et le stagiaire afin d'évaluer la pertinence de la formation en fonction du projet et des objectifs du stagiaire.
- 3/ Décision relative à la candidature suite à l'entretien.
- 4/ Diagnostic initial : le stagiaire évalue sur une échelle de 1 à 10 ses aptitudes sur les 3 modules du tronc commun.

#### Début de la formation

9 Avril : Accueil, présentation et individualisation de la formation, visite de l'Earl BIOJARDIN

Le parcours de formation est individualisé sur la base du diagnostic initial en termes de :

- (1) déroulement et répartition du temps aux modules du tronc commun
- (2) choix des focales (au cours de la 3<sup>ème</sup> semaine de formation)

Cela permet d'établir un **contrat d'objectif individualisé** entre le stagiaire et les formateurs.

#### 3 dates clés pour votre parcours individualisé

##### Session printemps 2020

24 avril  
27 avril

28 avril

##### Session automne 2020

18 septembre  
21 septembre

22 septembre

Vous choisissez vos focales  
Entretien avec la responsable de formation afin de faire un bilan intermédiaire sur le tronc commun  
Entretien avec le responsable pédagogique afin de partager votre programme spécifique de focales



## *Suivi et évaluation*

**Suivi et accompagnement** : un livret de suivi-accompagnement vous accompagne tout au long de votre parcours de formation. Celui-ci contient :

- 1 Bilan de mi-parcours
- Présentation de votre plan de formation individualisé (tronc commun + focales)
- 9 Entretiens hebdomadaires (suivi personnalisé)

**Evaluation** : l'opportunité d'évaluer vos progrès par rapport à votre contrat d'objectif

- 4 évaluations du tronc commun en autonomie avec le formateur
  1. Réaliser une opération de préparation du sol
  2. Réaliser une opération d'implantation ou de semis de cultures
  3. Réaliser une opération de désherbage
  4. Réaliser une opération de récolte
- Auto-évaluation et retour formateur pendant l'entretien hebdomadaire de suivi personnalisé

## *Tarifs et inscription*

Durée : 40 jours (hors jours fériés) soit 280 heures

Tarif : 2990 €

Le prix de nos formations participe à leur qualité, ainsi qu'au financement de l'association. Cependant, le prix ne doit pas être un frein à votre participation, il existe plusieurs modalités pour financer une formation selon votre statut (agriculteur/trice, salarié/e, bénévole, jardinier/e, demandeur d'emploi etc). N'hésitez pas à nous contacter pour discuter des options existantes !



**ADALIA FORMATION est référencé sur Datadock.** Nous répondons parfaitement aux critères du Décret Qualité du 30 juin 2015 et sommes à ce titre « référencables » par l'ensemble des financeurs de la formation professionnelle.

### **Qu'est-ce que Datadock ?**

Datadock est la plate-forme de référencement commune à l'ensemble des financeurs sur laquelle les organismes de formation ont l'obligation de s'enregistrer depuis le 30 juin 2017 afin de prouver leur conformité aux exigences de qualité prévues par la Loi.

## *Contact*

### **Inscription**

[contact@adalia-formation.fr](mailto:contact@adalia-formation.fr)

- ☎ Thérèse Mevel, Responsable de formation  
06 33 28 97 78
- ☎ Benoît Gilles, Responsable pédagogique  
06 27 62 22 39

### **Demandes pédagogiques**

[adalia-agroecologie@gmail.com](mailto:adalia-agroecologie@gmail.com)

## Annexe

### Semaine type : 15 Avril – 11 Mai//1 Septembre – 28 Septembre A titre indicatif

	<b>Lundi</b>	<b>Mardi</b>	<b>Mercredi</b>	<b>Jeudi</b>	<b>Vendredi</b>	
9h-10h	Réunion de coordination	Cultures : ITK Abris froid/ Plein champ, outillage et matériels techniques	ITK, gestion agricole, commercialisation (AMAP)	Cultures : ITK Abris froid/ Plein champ, outillage et matériels techniques	Retour et approfondissement sur les apprentissages de la semaine	
10h-10h45						
10h45	<i>Pause</i>					
10h45-12h	Cultures : ITK Abris froid/ Plein champ, matériel et outils techniques***	Cultures : ITK Abris froid/ Plein champ, matériel et outils techniques	ITK, gestion agricole, commercialisation (AMAP)	Cultures : ITK Abris froid/ Plein champ, outillage et matériels techniques	Réflexion accompagnée sur les perspectives et projets individuel de chacun (Salle Crots)	
12h-14h	<i>Déjeuner</i>					
14h-16h	Cultures : ITK Abris froid/ Plein champ, matériel et outils techniques	Cultures : ITK Abris froid/ Plein champ, matériels et outils techniques	Cultures : ITK Abris froid/ Plein champ, matériel et outils techniques		Entretiens (Suivi personnalisé) + Eclairage et élargissement sur un point technique du tronc commun (1 par semaine)	
16h-16h10	<i>Pause</i>					
16h10-17h20	Cultures : ITK Abris froid/ Plein champ, matériel et outils techniques	Cultures : ITK Abris froid/ Plein champ, matériel et outils techniques	Cultures : ITK Abris froid/ Plein champ, matériel et outils techniques		Eclairage et élargissement sur un point technique du tronc commun (1 par semaine)	
17h20-17h30	<i>Pause</i>					
17h30-18h	Debriefing – bilan journée	Debriefing – bilan journée	Debriefing – bilan journée		Debriefing – bilan journée	

\*\*\* Une diversité de 36 légumes sont cultivés. Ainsi, les ITK et le matériel associé sont très différents d'un jour à l'autre et les temps sur cultures permettent d'aborder et d'approfondir toutes les thématiques des modules 1 et 2 (voir tronc commun p.5).

**Semaine type : 11 Mai – 19 Juin// 28 Septembre – 30 Octobre**  
**A titre indicatif**

	<b>Lundi</b>	<b>Mardi</b>	<b>Mercredi</b>	<b>Jeudi</b>	<b>Vendredi</b>
9h-10h	Réunion de coordination	Cultures : ITK Abris froid/ Plein champ, outillage et matériels techniques	ITK, gestion agricole, commercialisation (AMAP)	Focale spécialisation	Retour et approfondissement sur les apprentissages de la semaine
10h-10h45					
10h45	<i>Pause</i>				Entretiens (Suivi personalisé)
10h45-12h	Cultures : ITK Abris froid/ Plein champ, matériel et outils techniques***	Cultures : ITK Abris froid/ Plein champ, matériel et outils techniques	ITK, gestion agricole, commercialisation (AMAP)		
12h-14h	<i>Déjeuner</i>			Focale spécialisation	
14h-16h	Cultures : ITK Abris froid/ Plein champ, matériel et outils techniques	Cultures : ITK Abris froid/ Plein champ, matériels et outils techniques	Cultures : ITK Abris froid/ Plein champ, matériel et outils technique		
16h-16h10	<i>Pause</i>				
16h10-17h20	Cultures : ITK Abris froid/ Plein champ, matériel et outils techniques	Cultures : ITK Abris froid/ Plein champ, matériel et outils techniques	Cultures : ITK Abris froid/ Plein champ, matériel et outils techniques		
17h20-17h30	<i>Pause</i>				
17h30-18h	Debriefing – bilan journée	Debriefing – bilan journée	Debriefing – bilan journée		

\*\*\* Une diversité de 36 légumes sont cultivés. Ainsi, les ITK et le matériel associé sont très différents d'un jour à l'autre et les temps sur cultures permettent d'aborder et d'approfondir toutes les thématiques des modules 1 et 2 (voir tronc commun p.5).